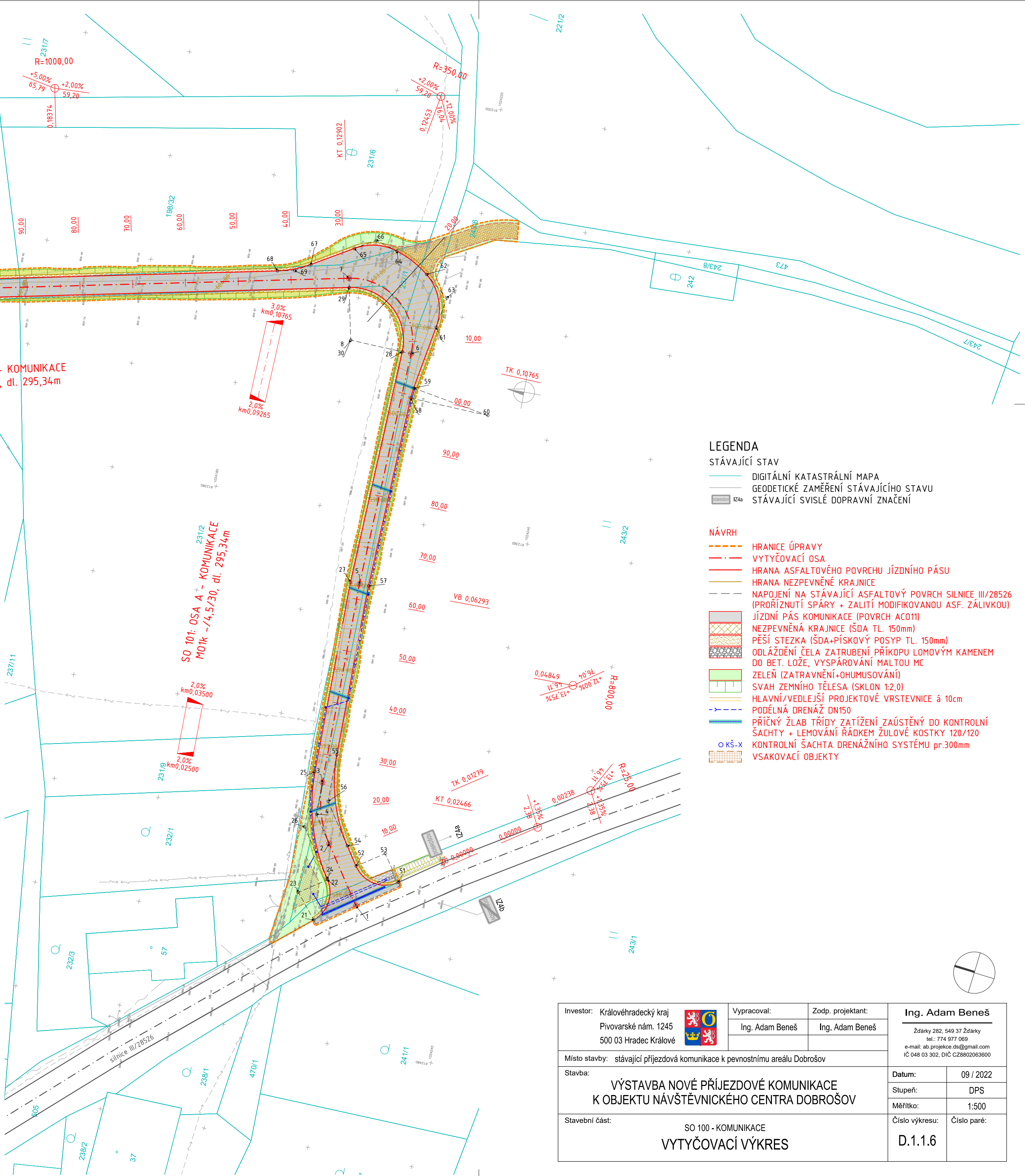


OSA KOMUNIKACE				
Číslo bodu	Popis	X	Y	
1	ZÚ	-612453,33	-1024220,59	
2	TK	-612442,71	-1024213,45	
3	KT	-612431,53	-1024210,05	
4	VB	-612437,64	-1024210,05	
5	VB	-612393,25	-1024210,11	
6	TK	-612348,56	-1024211,76	
7	KT	-612336,64	-1024197,55	
8	VB	-612348,13	-1024200,02	
9	TK	-612355,81	-1024108,20	
10	KT	-612362,21	-1024086,44	
11	VB	-612358,19	-1024097,08	
12	VB	-612372,44	-1024059,32	
13	VB	-612376,96	-1024049,84	
14	KÚ	-612380,83	-1024037,70	

HRANA ASFALTOVÉHO POVRCHU - LEVÁ				
Číslo bodu	Popis	X	Y	
21	-	-612457,42	-1024213,23	
22	-	-612449,46	-1024214,38	
23	SO	-612452,81	-1024209,40	
24	-	-612449,28	-1024214,25	
25	-	-612429,71	-1024208,31	
26	VB	-612440,41	-1024208,29	
27	-	-612393,21	-1024208,36	
28	-	-612348,50	-1024210,01	
29	-	-612338,35	-1024197,92	
30	SO	-612348,13	-1024200,02	
31	-	-612357,52	-1024108,57	
32	-	-612363,84	-1024087,06	
33	VB	-612359,39	-1024098,53	
34	-	-612374,08	-1024059,94	
35	-	-612375,71	-1024057,84	
36	SO	-612378,88	-1024061,98	
37	-	-612378,95	-1024048,92	
38	-	-612380,15	-1024043,81	
39	-	-612381,97	-1024038,06	

HRANA ASFALTOVÉHO POVRCHU - PRAVÁ				
Číslo bodu	Popis	X	Y	
51	-	-612444,751	-1024227,67	
52	-	-612445,94	-1024219,24	
53	SO	-612442,60	-1024224,22	
54	-	-612442,45	-1024216,90	
55	-	-612425,87	-1024211,80	
56	VB	-612434,84	-1024211,78	
57	-	-612393,28	-1024211,87	
58	-	-612356,86	-1024213,21	
59	-	-612354,92	-1024213,40	
60	SO	-612357,41	-1024228,20	
61	-	-612342,78	-1024215,48	
62	-	-612333,27	-1024211,86	
63	VB	-612336,95	-1024216,48	
64	-	-612329,95	-1024205,55	
65	-	-612330,93	-1024197,53	
66	VB	-612328,67	-1024201,32	
67	-	-612335,40	-1024189,99	
68	-	-612337,77	-1024183,97	
69	VB	-612337,08	-1024187,18	
70	-	-612354,10	-1024107,83	
71	-	-612360,57	-1024085,83	
72	VB	-612356,51	-1024096,59	
73	-	-612362,99	-1024079,41	
74	-	-612367,87	-1024063,04	
75	-	-612367,03	-1024057,26	
76	-	-612369,14	-1024048,32	
77	-	-612372,84	-1024050,56	
78	-	-612375,78	-1024049,46	
79	VB	-612375,01	-1024051,88	
80	-	-612379,67	-1024037,33	

OBJEKTY ODVODNĚNÍ				
Číslo bodu	Popis	X	Y	Z
1001	KŠ-1	-612444,68	-1024211,37	589,26
1002	KŠ-2	-612437,37	-1024208,89	590,23
1003	KŠ-3	-612417,39	-1024208,08	592,99
1004	KŠ-4	-612414,90	-1024212,08	593,26
1005	KŠ-5	-612394,89	-1024212,11	595,79
1006	KŠ-6	-612374,90	-1024212,79	598,20
1007	KŠ-7	-612354,92	-1024213,66	600,65
1008	OŽ-1(L)	-612456,21	-1024214,55	stávající
1009	OŽ-1(P)	-612448,79	-1024225,36	stávající
1010	OŽ-2(L)	-612437,37	-1024208,89	590,23
1011	OŽ-2(P)	-612434,87	-1024213,22	590,54
1012	OŽ-3(L)	-612414,28	-1024208,33	593,44
1013	OŽ-3(P)	-612414,90	-1024212,08	593,26
1014	OŽ-4(L)	-612394,27	-1024208,36	595,95
1015	OŽ-4(P)	-612394,89	-1024212,11	595,79
1016	OŽ-5(L)	-612374,28	-1024209,06	598,34
1017	OŽ-5(P)	-612374,90	-1024212,79	598,20
1018	OŽ-6(L)	-612354,30	-1024209,91	600,69
1019	OŽ-6(P)	-612354,92	-1024213,66	600,65



LEGENDA

STÁVAJÍCÍ STAV

DIGITÁLNÍ KATASTRÁLNÍ MAPA

GEODETICKÉ ZAMĚŘENÍ STÁVAJÍCÍHO STAVU

STÁVAJÍCÍ SVISLÉ DOPRAVNÍ ZNAČENÍ

NÁVRH

HRANICE ÚPRAVY

VYTYČOVACÍ OSA

HRANA ASFALTOVÉHO POVRCHU JÍZDNÍHO PÁSU

HRANA NEZPEVNĚNÉ KRAJNICE

NAPOJENÍ NA STÁVAJÍCÍ ASFALTOVÝ POVRCH SILNICE III/28526 (PROŘÍZNUTÍ SPÁRY + ZALITÍ MODIFIKOVANOU ASF. ZÁLIVKOU)

JÍZDNÍ PÁS KOMUNIKACE (POVRCH AC011)

NEZPEVNĚNÁ KRAJNICE (ŠDA TL. 150mm)

PĚŠÍ STEZKA (ŠDA+PÍSKOVÝ POSYP TL. 150mm)

ODLÁŽDĚNÍ ČELA ZATRUBENÍ PŘÍKOPU LOMOVÝM KAMENEM DO BET. LOŽE, VYSPÁROVÁNÍ MALTOU MC

ZELEŇ (ZATRAVNĚNÍ+OHUMUSOVÁNÍ)

SVAH ZEMNÍHO TĚLESA (SKLON 1:2,0)

HLAVNÍ/VEDLEJŠÍ PROJEKTOVÉ VRSTEVNICE á 10cm

PODÉLNÁ DRENÁŽ DN150

PŘÍČNÝ ŽLAB TŘÍDY, ZATÍŽENÍ ZAÚSTĚNÝ DO KONTROLNÍ ŠACHTY + LEMOVÁNÍ ŘÁDKEM ŽULOVÉ KOSTKY 120/120

KONTROLNÍ ŠACHTA DRENÁŽNÍHO SYSTÉMU pr.300mm

VSAKOVACÍ OBJEKTY

Investor:

Královéhradecký kraj
Pivovarské nám. 1245
500 03 Hradec Králové

Vypracoval:

Ing. Adam Beneš

Zodp. projektant:

Ing. Adam Beneš

Ing. Adam Beneš

Zdárky 282, 549 37 Zdárky
tel.: 774 977 069
e-mail: ab.projekce.ds@gmail.com
IČ 048 03 302, DIČ CZ8802063600

Místo stavby:

stávající příjezdová komunikace k pevnostnímu areálu Dobrošov

Stavba:

VÝSTAVBA NOVÉ PŘÍJEZDOVÉ KOMUNIKACE
K OBJEKTU NÁVŠTĚVNICKÉHO CENTRA DOBROŠOV

Stavební část:

SO 100 - KOMUNIKACE
VYTYČOVACÍ VÝKRES

Datum:

09 / 2022

Stupeň:

DPS

Měřítko:

1:500

Číslo výkresu:

Číslo paré:

D.1.1.6